
"Met ingepleisterde plinten creëer je een strak en modern interieur, waarbij muren en vloeren naadloos in elkaar overlopen. Perfectie zit in de details!"

**B
MI
NUS**



Plintprofielen

Pintprofielen aluminium

De 'finishing touch'.

Dunne lichte plintprofielen die onopvallend in lijn met de muur worden geplaatst vormen een belangrijk onderdeel om een hoogstaande afwerking te bereiken.

Mogelijke afwerkingen zijn, gemoffeld, geanodiseerd, primer of aluminium onbehandeld.

U kan beroep doen op het Bminus plaatsingsteam. Vraag vrijblijvend een offerte aan. De profielen kunnen ook los aangekocht worden.

info@bminus.com



Eigenschappen

Plinten vormen een nette overgang tussen vloeren wandbekleding.

Een plint beschermt de wand tegen beschadigingen en werkt eventuele kabels en snoeren netjes weg.

Daarnaast spelen plinten een belangrijke rol bij de afwerking van de vloer en de gehele uitstraling van het interieur.

Vandaag de dag kiest de consument immers niet 'zomaar' een plint maar gaat hij/zij bewust op zoek naar een mooie afwerking die volledig past bij de stijl van het interieur en er een meerwaarde aan biedt.

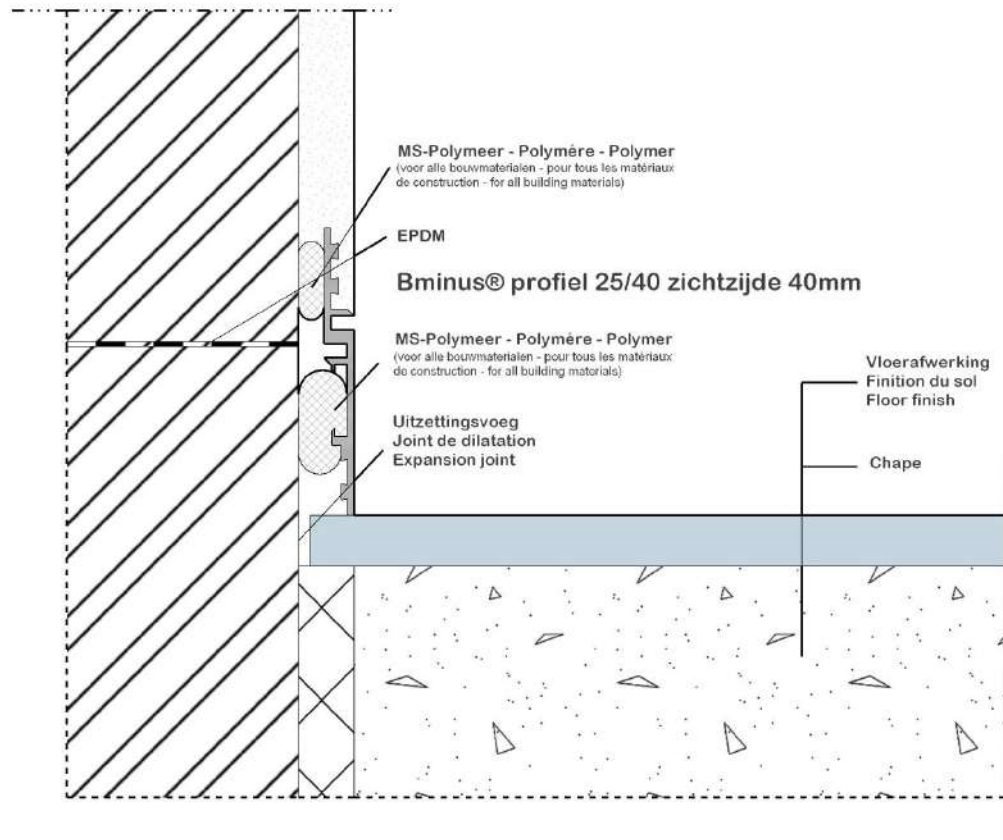
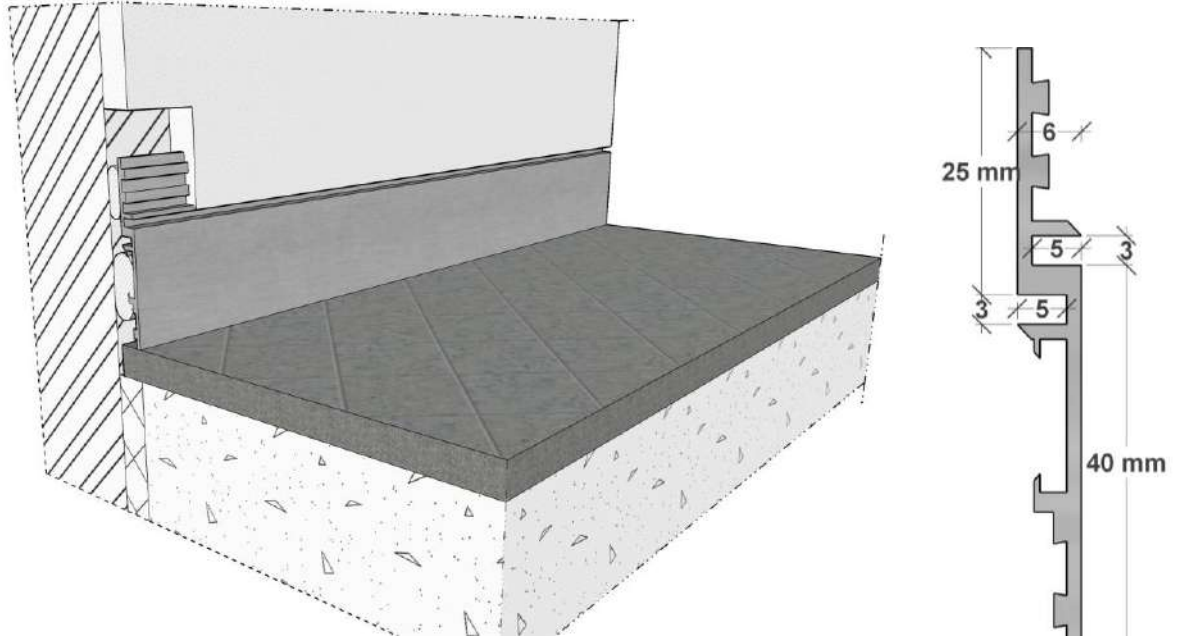
De 'finishing touch' van het interieur



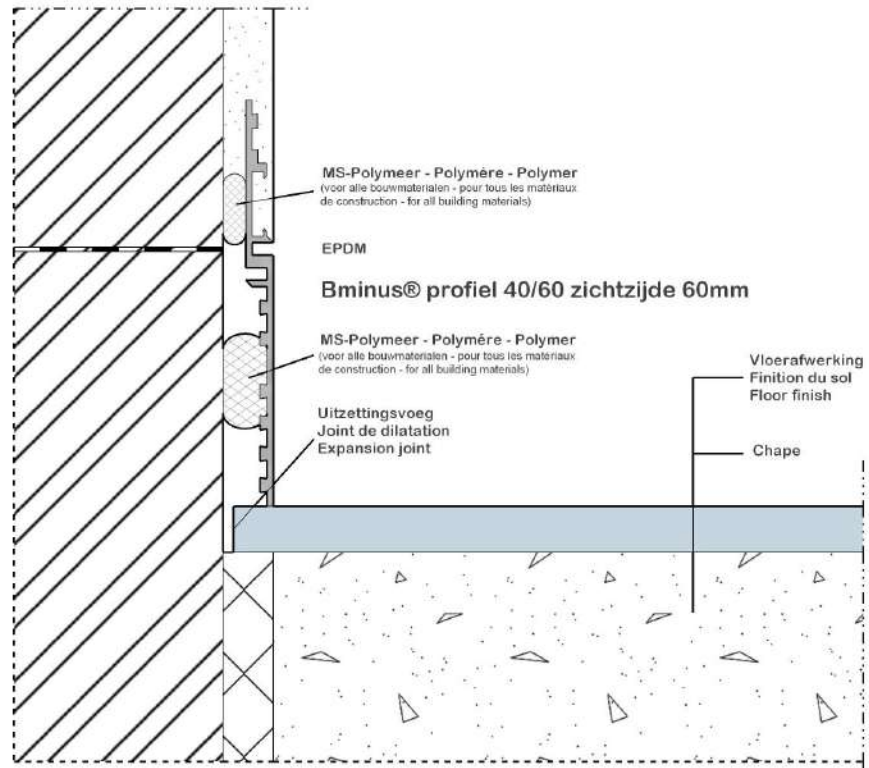
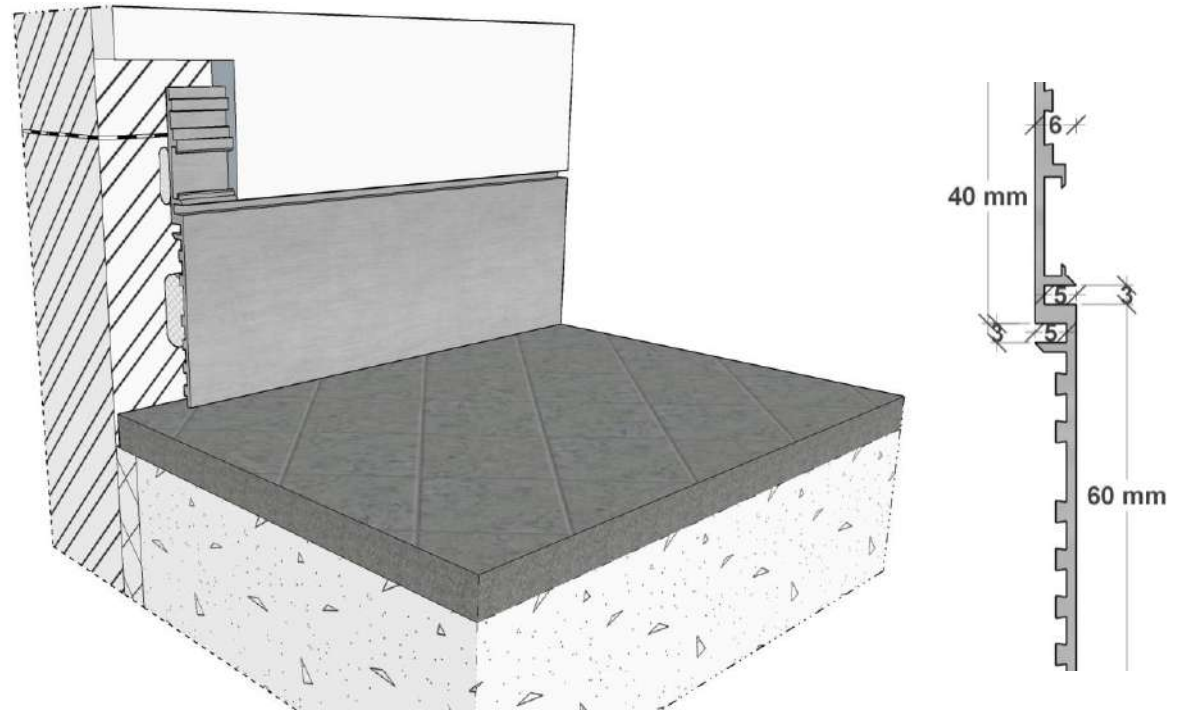
Bminus plintprofielen

- Plint Type 25/40 Vlak ingepleisterd
Hoogte 63 mm - dikte profiel 6 mm
- Plint Type 40/60 Vlak ingepleisterd
Hoogte 98 mm - dikte profiel 6 mm
- Plint Type 6/8 negatief ingepleisterd
Hoogte 63 mm - dikte profiel 6 mm
- Plint type plv60 projectplint voor
gipskartonwand Hoogte 67mm - dikte 6 mm
- Plint type N130 stopprofiel
Hoogte 60 mm - dikte 6 mm Onzichtbaar plint
- Voorzetplint - Hoogtes van 40mm tot 70mm -
dikte vanaf 2mm

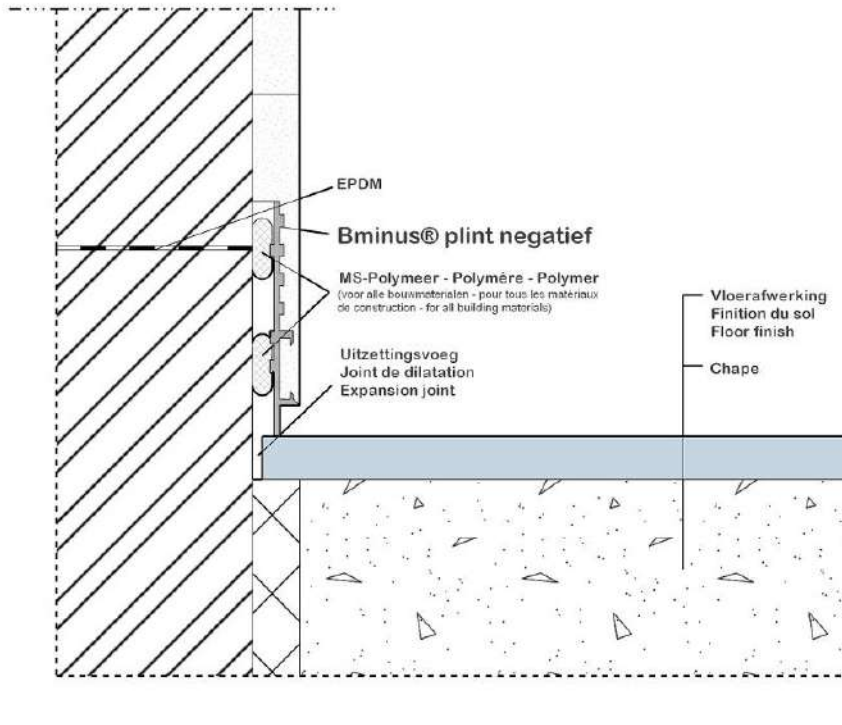
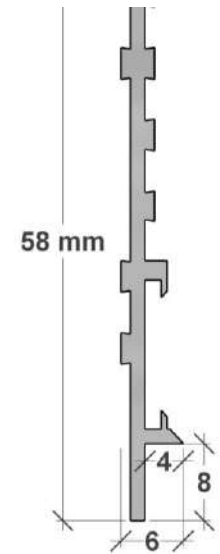
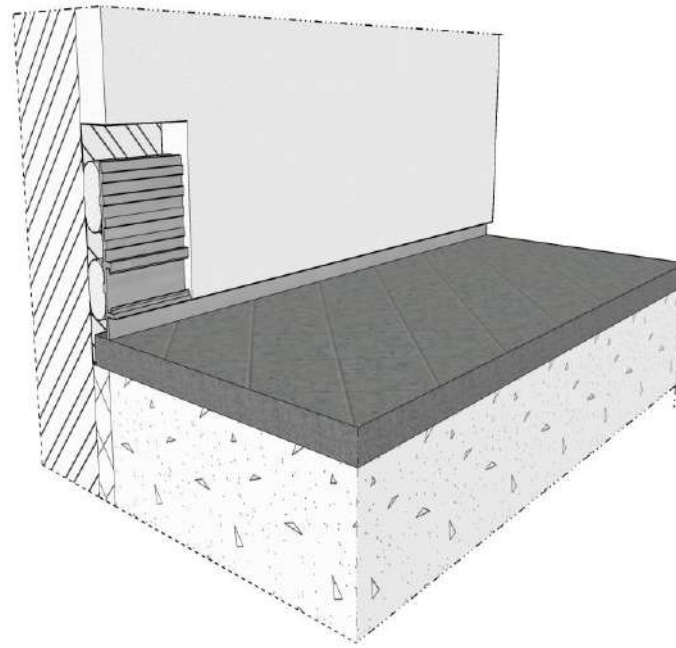
Plintprofiel 25/40



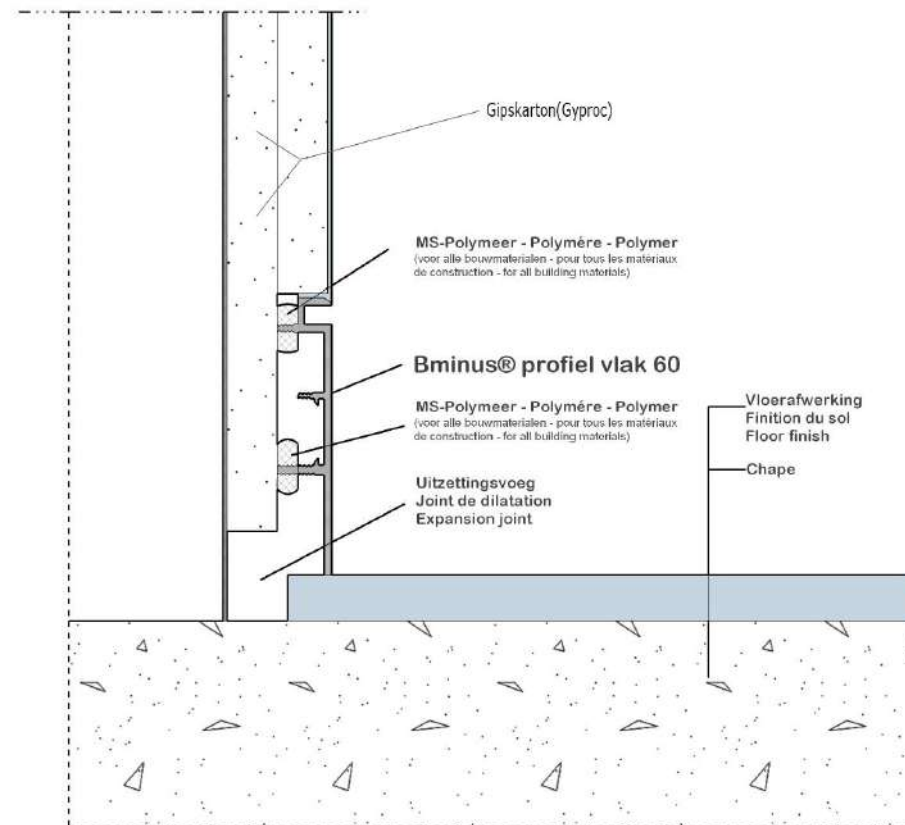
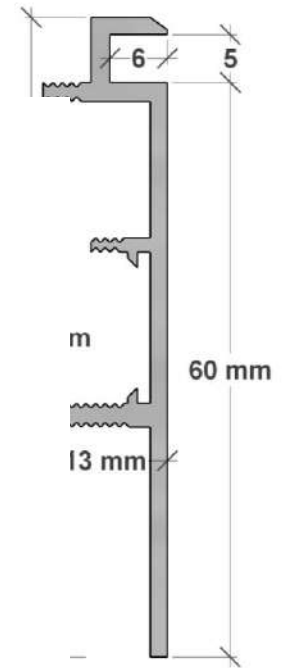
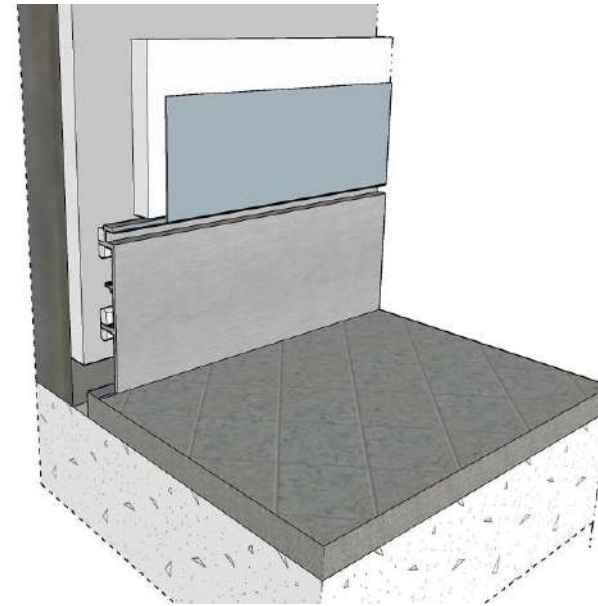
Plintprofiel 40/60



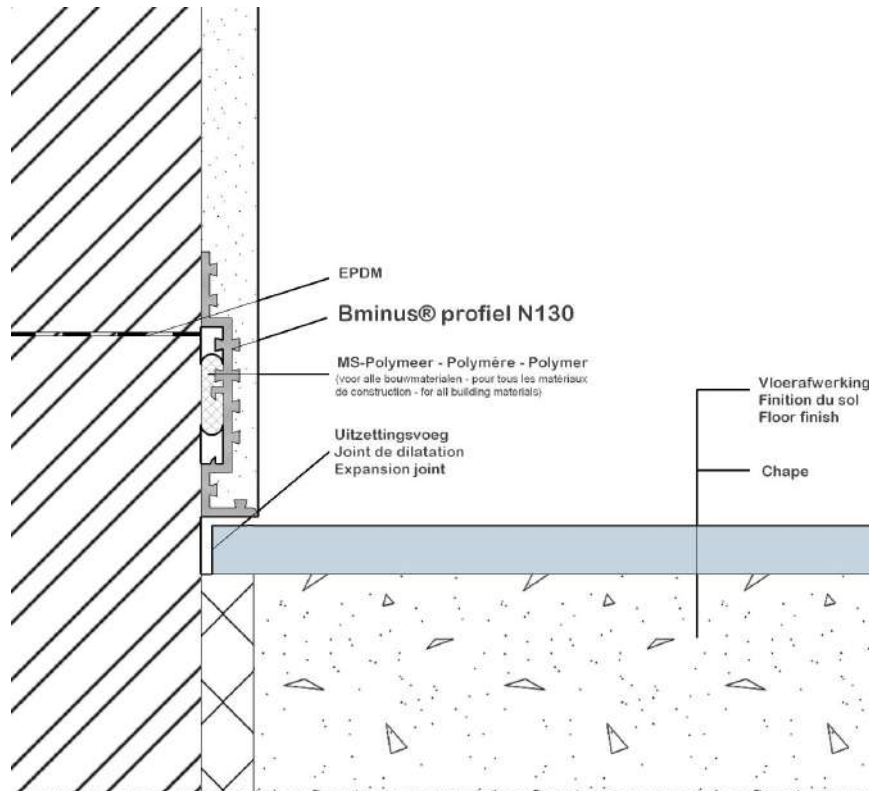
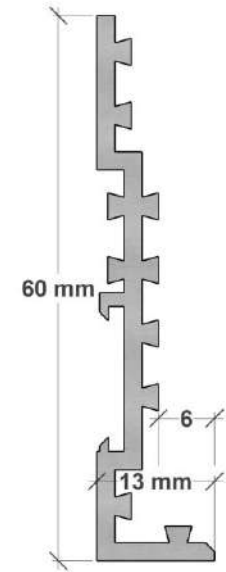
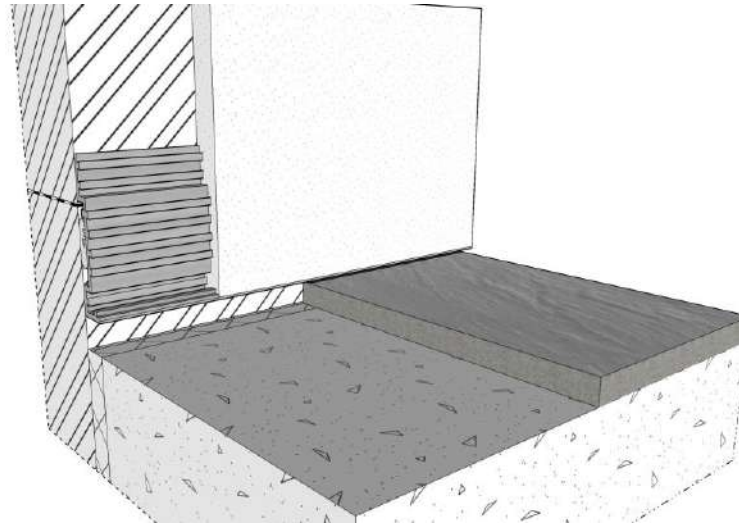
Negatief Plintprofiel 4/8



Vlak Plintprofiel PLV 60



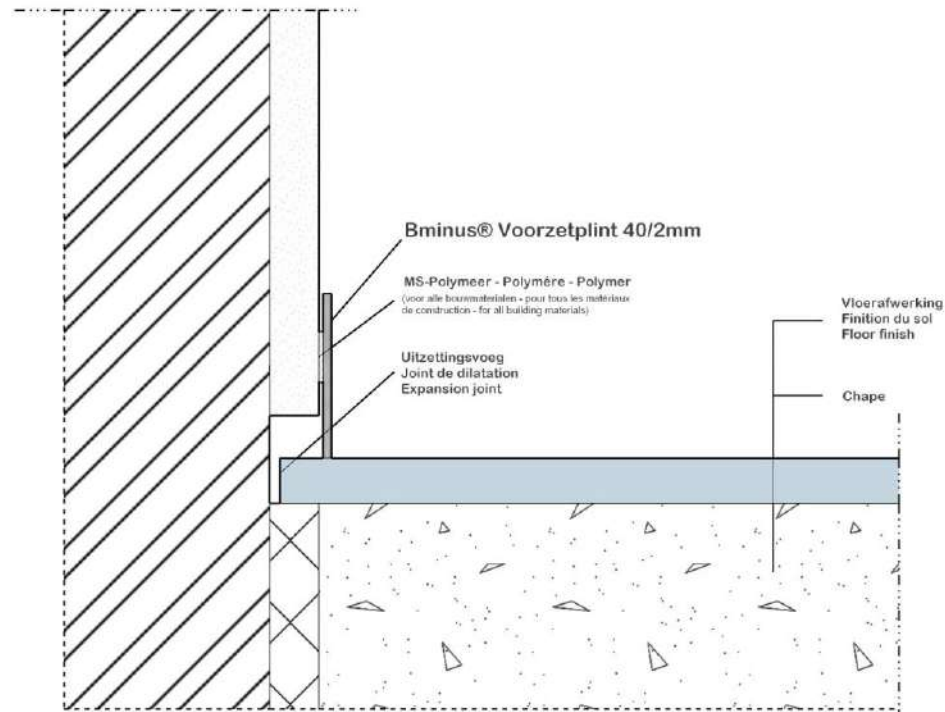
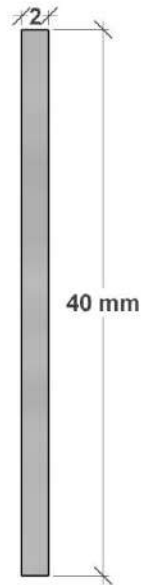
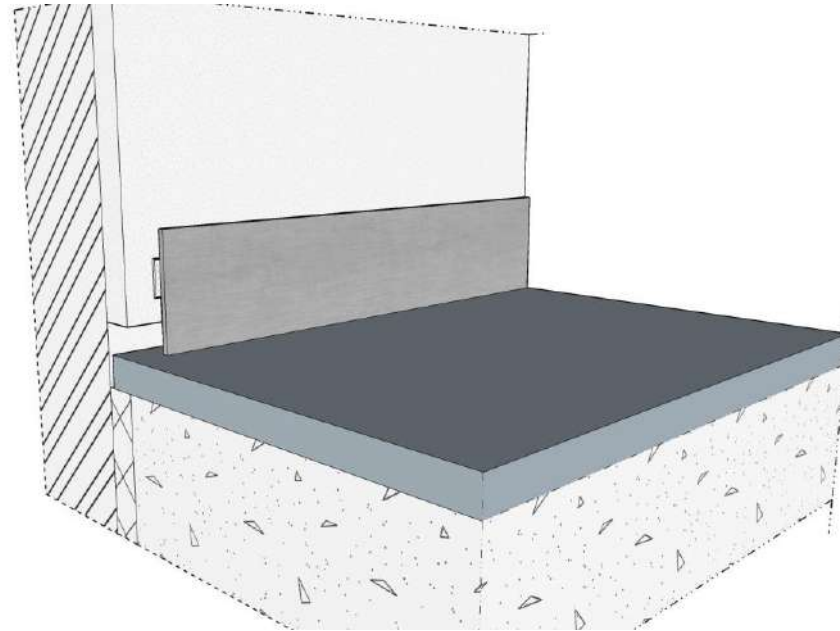
Stopprofiel N130



Voorzetplint

Afmetingen:

Van 40mm x 2mm
tot
200mm x 10mm



Bminus Oppervlakte behandelingen

Aluminium brut

onbehandeld

Aluminium geanodiseerd zilver-, goud- en bronskleurig of zwart mat.

Laagdikte anodisatie 15 à 20 micron. Klaar voor plaatsing.

Aluminium met primer wit

Ontvet - geschuurd - grondverf klaar om te verven.

De gewenste zichtzijde vermelden.

25 mm - 40 mm 60 mm

Aluminium gelakt

Ontvet - geschuurd - grondverf - gemoffeld

De gewenste zichtzijde vermelden.

25 mm - 40 mm - 60 mm

De gewenste RAL- kleur referentie.

Bminus Voorzetplinten

PLVZ voorradig in bovenstaande afwerkingen.

Maten van 40 x 2 mm tot 200 x 10 mm

Bminus verzorgt de plaatsing van de plinten door eigen plaatsingsdienst.

De plinten kunnen ook geleverd worden voor vakmannen of doe het zelve.



**B
MI
NUS**



Pleisterwerk – deuropeningen – vloerafwerking

- Pleisterwerk stopt op 100 mm boven de vloerpas. (25/40 & 6/8 profiel)
- Pleisterwerk stopt op 150 mm boven de vloerpas. (40/60 profiel)
- Gipskartonplaat stopt op 70 mm boven de vloerpas. (25/40 & 6/8 profiel)
- Gipskartonplaat stopt op 100 mm boven de vloerpas. (40/60 profiel)
- Het plintprofiel bedekt de waterkerende folie.
- Op verdiepingen uitzettingsvoeg onder pleisterwerk: geen pleisterwerk lager dan het afgewerkte vloerniveau.
- De hoekprofielen lopen door tot net boven de vloerpas.
- Alle deurkaders dienen geplaatst en bepleisterd te zijn bij aanvang plaatsing plinten.
- De vloerbekleding wordt ver genoeg geplaatst “onder” of “in het vlak” met het pleisterwerk zodat er geen voeg ontstaat tussen vloer en plint na plaatsing van de profielen.

Gietvloer en tapijt

Bij gietvloer en tapijt kan het profiel op de chape worden geplaatst.

Daarna worden de profielen per ruimte en voor het verharden van de lijm, op de gewenste hoogte gebracht met afstandhouders.





De profielen worden verlijmd

- Lijmkit op basis van MS-polymeer
- Hoge aanvangshechting ('high tack')
- Hecht op vochtige ondergronden
- Blijvend elastisch
- Overschilderbaar
- Geschikt voor natuursteen

Plaatsing plintprofielen

- De plintprofielen worden na voltooiing van de vloerafwerking en het binnenschrijnwerk op de vloerafwerking geplaatst onder het pleisterwerk.
- De plintprofielen worden steeds in een zo groot mogelijke lengte geplaatst.
- Buitenhoeken worden altijd in verstek gezet met een hoekverbinding. (schilderstape)
- Binnenhoeken bij vlakke profielen kops tegen elkaar.
- Binnenhoeken in verstek bij het 4/8 profiel.
- Lengteverbindingen om lengtes boven de 5 lm aan elkaar te zetten.
- De profielen worden met lijmdotten om de 25 à 30 cm (montagekit) tegen de muur gelijmd en in het vlak van het pleisterwerk geduwd.
- Het ingebouwde stopprofiel, komt in lijn met het pleisterwerk.



B MI NUS

“Minimalisme in interieurs blijft op vandaag vaak gevraagd.

De juiste plintkeuze kan hier een bijdrage toe leveren.

Van modern en futuristisch tot klassiek en elegant:

*een mooie plint is de manier bij uitstek om extra uitstraling te creëren in een ruimte
en persoonlijkheid te leggen in een interieur”*

wenst u een bezoek van onze
vertegenwoordiger
of wenst u een bezoek te brengen aan
onze toonzaal?

Neem vrijblijvend contact.

B minus bv
Doenaertstraat 8
8500 Kortrijk
056 21 57 40
info@bminus.com
www.bminus.com

