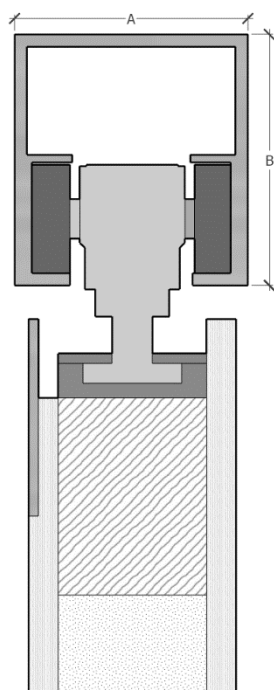


Geautomatiseerde soft-close voor schuifdeuren



De Effless schuifdeurrail is voorzien van een ingebouwde elektromagnetische sturing voor residentiële toepassingen.

De sturing is gemakkelijk instelbaar, de deur sluit of opent bij een lichte aanraking of sluit automatisch volgens ingestelde sluitsnelheid.

Door de zachte bewegingen en de beperkte aanraking wordt een lange levensduur gegarandeerd en blijven sporen van slijtage op de deur beperkt.

Effless zal ook voldoen aan steeds strenger wordende hygiëne normen en kan zelfs uitgerust worden met een bewegingsdetector om aanrakingen volledig uit te sluiten.

Een stopcontact van 220 V ter hoogte van de rail volstaat om aan te sluiten. De deur opent gemakkelijk manueel bij een eventuele stroomonderbreking.

De Effless schuifdeurrails worden eveneens afzonderlijk verdeeld via schrijnwerkers – installateurs.

	Rail	Deurbladbreedte		Maximale	Rail	
Type	lengte	van	tot	last	A	B
950E	2000mm	950mm	1050mm	65kg	±47	±51
1150E	2300mm	1150mm	1250mm	85kg	±47	±63
1250E	2500mm	1250mm	1350mm	85kg	±47	±63

Bminus : Technische fiche effless schuifdeurautomaat

Toepassing – Application - Application: Schuifdeur - Porte coulissante - Sliding door

Afmetingen – Dimensions - Dimensions: Diverse – Divers - Various

Schaal – Echelle – Scale: Niet op schaal - Pas à l'échelle - Not at scale

Bminus - Doenaertstraat 8 – 8510 Kortrijk – WWW.bminus.com – 056-214.740